

ІНСТРУМЕНТ



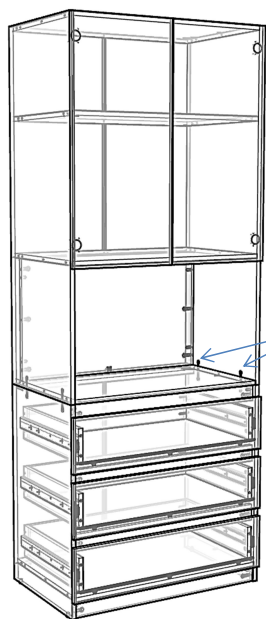
*Не входить в комплект

series
Vitare

МЕВЕХ

FURNITURE PRODUCTION

Інструкція із збирання та монтажу



Встановлення та фіксація верхнього модуля шафи виконується після повного збирання двох модулів та розміщення нижнього модуля в потрібному місці.



Відскануй QR-код та переглянь 3D-модель свого виробу

Перед початком збирання виробу ознайомтесь з інструкцією зі складання та монтажу, а також з правилами щодо догляду та експлуатації і, гарантійними умовами.

Деталі виробу необхідно розкласти на рівній та чистій поверхні, збирання виробу повинно відбуватися в послідовності - викладеній в цій інструкції.

Збережіть упаковку до повного збирання та монтажу виробу.

VX3B2SO 800

Габарит виробу (mm):

Висота - 2 100

Ширина - 800

Глибина - 500

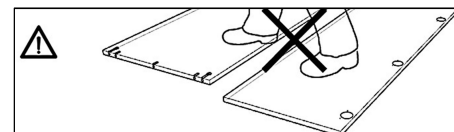
Деталювання

№	Ім'я деталі	Довжина	Ширина	К-ть
Корпус				
1	Стойка Ліва 1	762	484	1
2	Стойка Права 1	762	484	1
3	Стойка Ліва 2	1332	484	1
4	Стойка Права 2	1332	484	1
5	Кришка/Низ	766	484	4
6	Полиця Стяжна	766	482	1
7	Задня стінка HDF 1	700	395	2
8	Задня стінка HDF 2	850	395	2
9	Фасад	860	395	2
10	Цоколь Стяжний	766	60	5
11	Фальш	766	462	1
Шухляда				
12	Бік шухляди L/R	450	120	6
13	Тил шухляди	708	120	3
14	Низ шухляди HDF	736	456	3
15	Фасад Ш	795	198	3

Фурнітура

	Штифт (мініфікс) 48		Ексцентрик (мініфікс) 56		Шканти 42
	Конфірмат 12		Ключ для Конфірмату 1		Заглушки самоклеючі 2
	Саморіз 3,5x16 67		З'єднувач задньої стінки 310/490/665 mm 1		Цвяхи 50g
	Ніжка, опора з муфтою 4		Фіксатор HDF 9		Куток меблевий 2
	Напрямні телескопічні 450 mm 3		MINIFIX Болт стяжки 4		Завіса накладна 4

• Ми залишаємо за собою право змінювати комплектацію, конструкцію чи відтінки матеріалів без шкоди для якості та зовнішнього вигляду виробу.

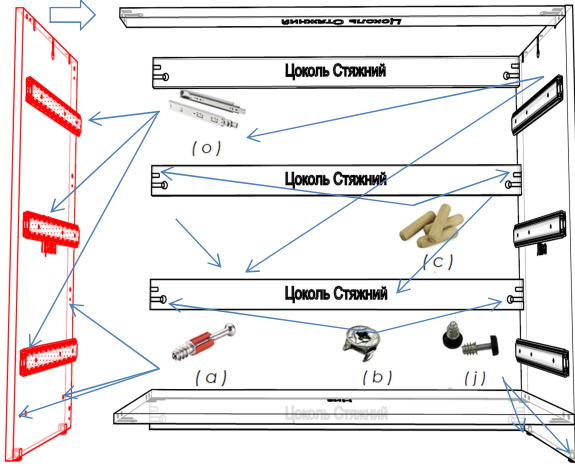


• Не допускайте зриву різьблення при вкручуванні гвинтів та сильних ударів молотком по шкантах - можливе розтріскування матеріалу.

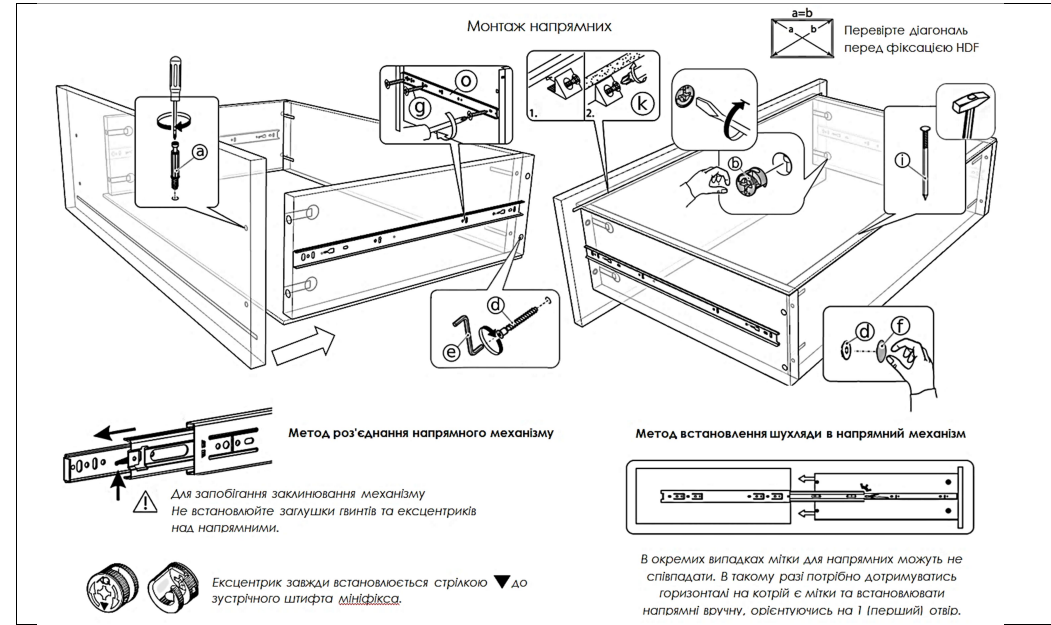
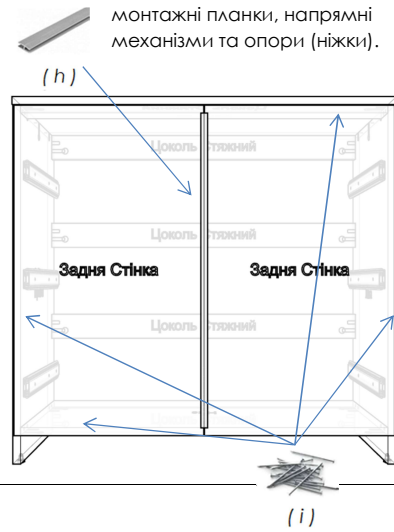
VX3B2SO 800

Специфікація

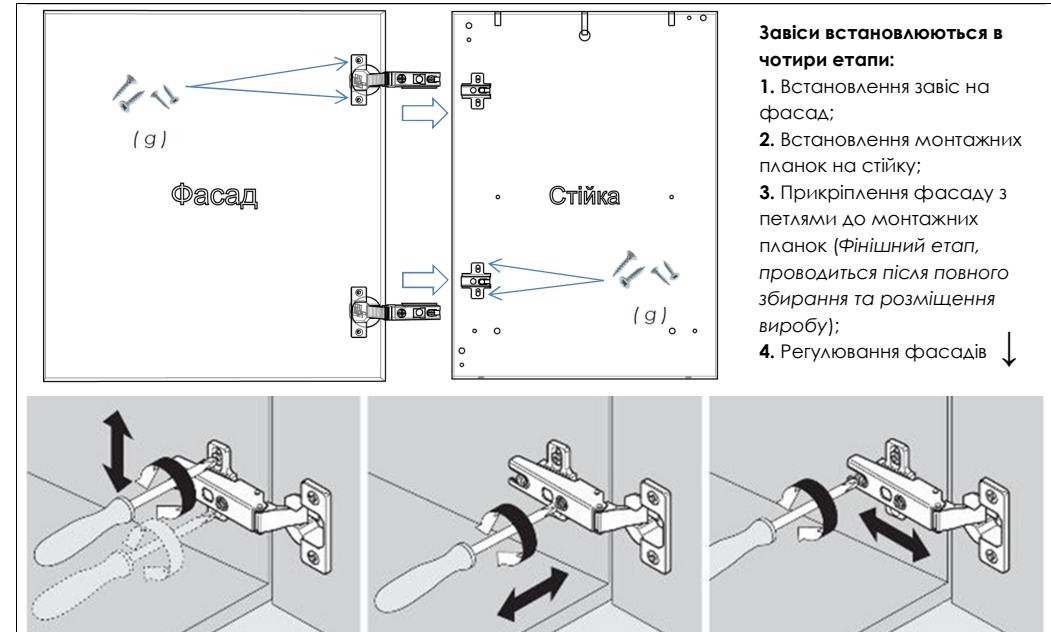
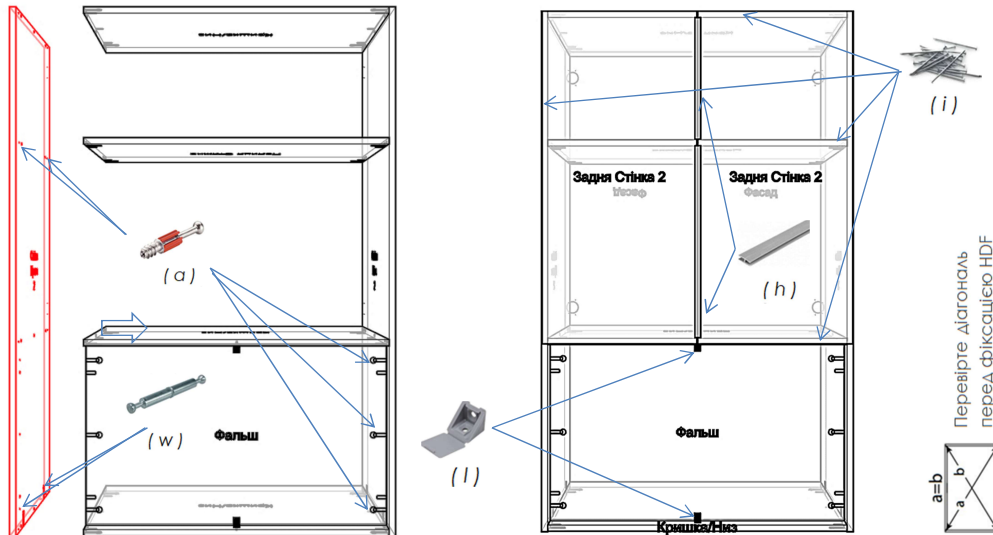
Для встановлення кулькових напрямних у виріб їх необхідно роз'єднати на дві частини. Широка частина встановлюється на бічну стінку каркаса, а вузька на бічну стінку шухляди.



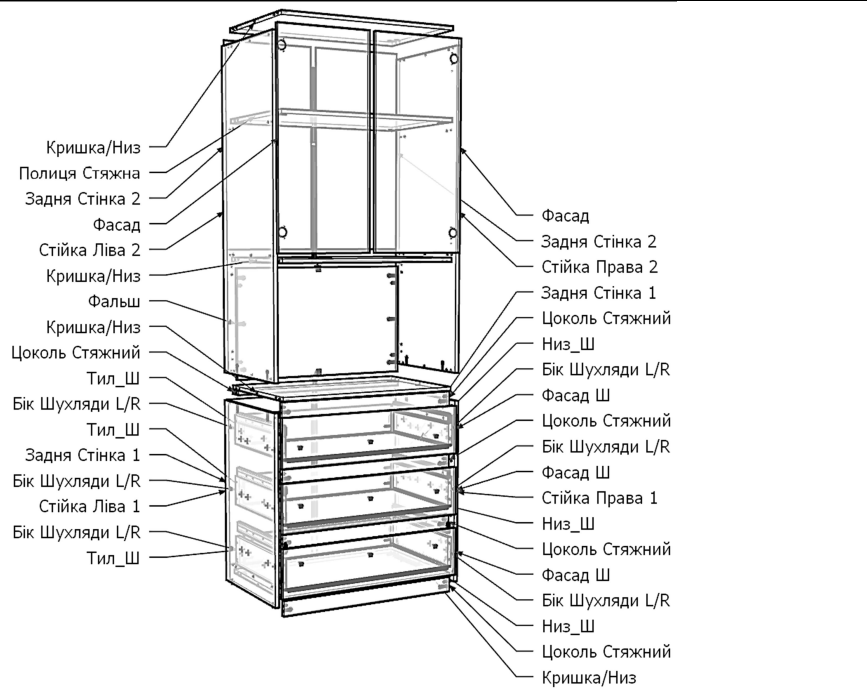
Для початку потрібно встановити фурнітуру: Полицетримачі, шканти, мініфікси, ексцентрики, монтажні планки, напрямні механізми та опори (ніжки).



Виріб складається лежачи фасадною частиною до низу починаючи з нижнього модуля шафи. Після приєднання Правой або Лівой стійки №1 – встановлюються задні стінки. Наступний етап збирання верхнього модуля шафи в такій же послідовності. Завершальний етап – підйом нижнього модуля шафи та встановлення на нього верхнього модуля із фіксацією двійними штифтами мініфікс з наступним приєднанням фасадів та встановленням шухляд.



- Завіси встановлюються в чотири етапи:**
1. Встановлення завіс на фасад;
 2. Встановлення монтажних планок на стійку;
 3. Прикріплення фасаду з петлями до монтажних планок (Фінішний етап, проводиться після повного збирання та розміщення виробу);
 4. Регулювання фасадів ↓



Під час користування меблями **НЕ РЕКОМЕНДУЄТЬСЯ**:

- Ставати ногами на елементи виробу або на сам виріб.
- Переміщувати вироби, тримаючи їх за верхні панелі.
- Використовувати для догляду агресивні хімічні засоби.

*З повагою –
компанія "МЕВЕХ"*

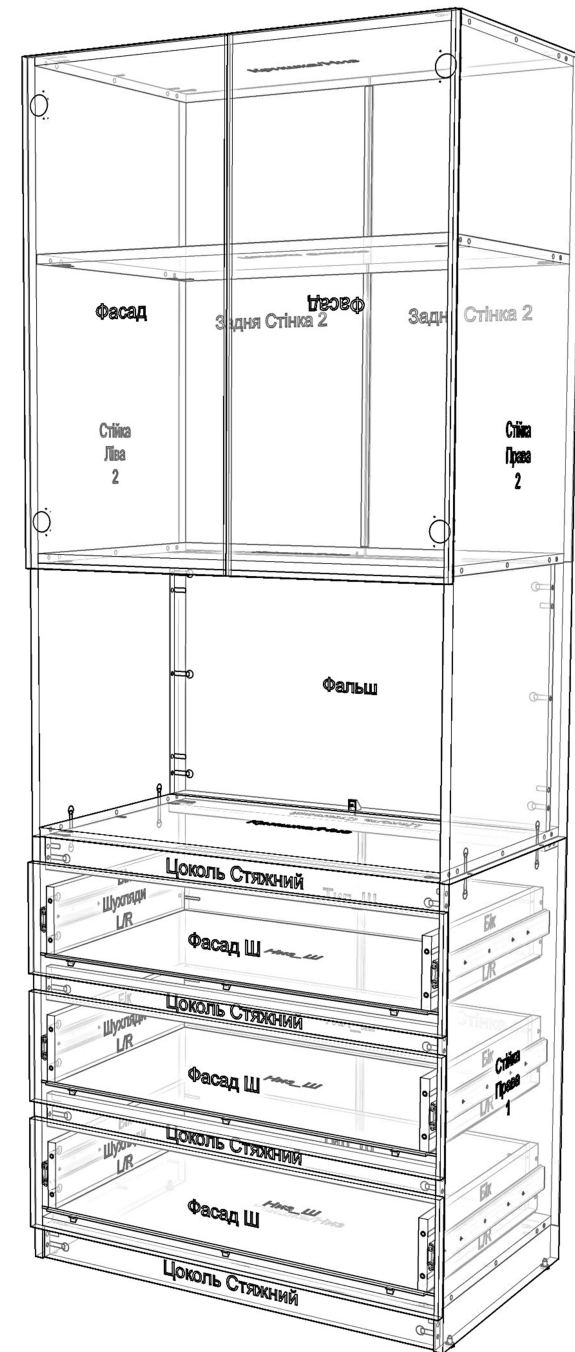
Гарантійні умови

Ми гарантуємо збереження всіх властивостей меблів протягом 12 місяців з дня покупки, за умови дотримання правил догляду та експлуатації:

- Недбале поводження чи неправильне використання, порушення температурного режиму, надмірне навантаження, вплив рідин, запиленості та механічні пошкодження.
- Виріб має пошкодження або дефекти, спричинені клієнтом чи третіми особами внаслідок: стихійних лих або природних явищ.
- Використання меблів з порушенням правил догляду та експлуатації.
- Закінчився гарантійний термін.
- Виріб зібрано самостійно без участі фахівця (неправильно або встановлена пошкоджена деталь).
- Відсутня оригінальна упаковка та етикетки.



VX3B2SO 800



VX3B2SO 800