

ІНСТРУМЕНТ



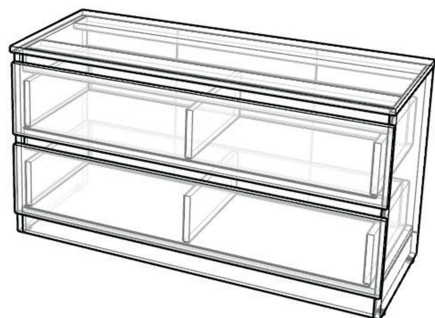
*Не входить в комплект

series
Vitare

МЕВЕХ

FURNITURE PRODUCTION

Інструкція із збирання та монтажу



Відскануй QR-код та переглянь 3D-модель свого виробу

Перед початком збирання виробу ознайомтесь з інструкцією зі складання та монтажу, а також з правилами щодо догляду та експлуатації і, гарантійними умовами.

Деталі виробу необхідно розкласти на рівній та чистій поверхні, збирання виробу повинно відбуватися в послідовності - викладеній в цій інструкції.

Збережіть упаковку до повного збирання та монтажу виробу.

Габарит виробу (mm):

Висота - 540

Ширина - 1 000

Глибина - 400

VM2B 1000

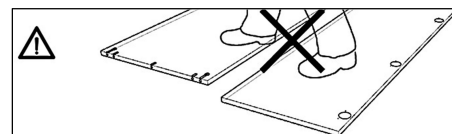
Деталювання

№	Ім'я деталі	Довжина	Ширина	К-ть
Корпус				
1	Стілка Ліва	520	376	1
2	Стілка Права	520	376	1
3	Кришка	1000	400	1
4	Низ, дно	966	376	1
5	Цоколь Стяжний	966	60	4
6	Задня стінка HDF	458	330	3
Шухляда				
7	Бік шухляди L/R	350	120	4
8	Тил шухляди	908	120	2
9	Перемичка шухляди	334	120	2
10	Низ шухляди HDF	936	356	2
11	Фасад	995	198	2

Фурнітура



• Ми залишаємо за собою право змінювати комплектацію, конструкцію чи відтинки матеріалів без шкоди для якості та зовнішнього вигляду виробу.

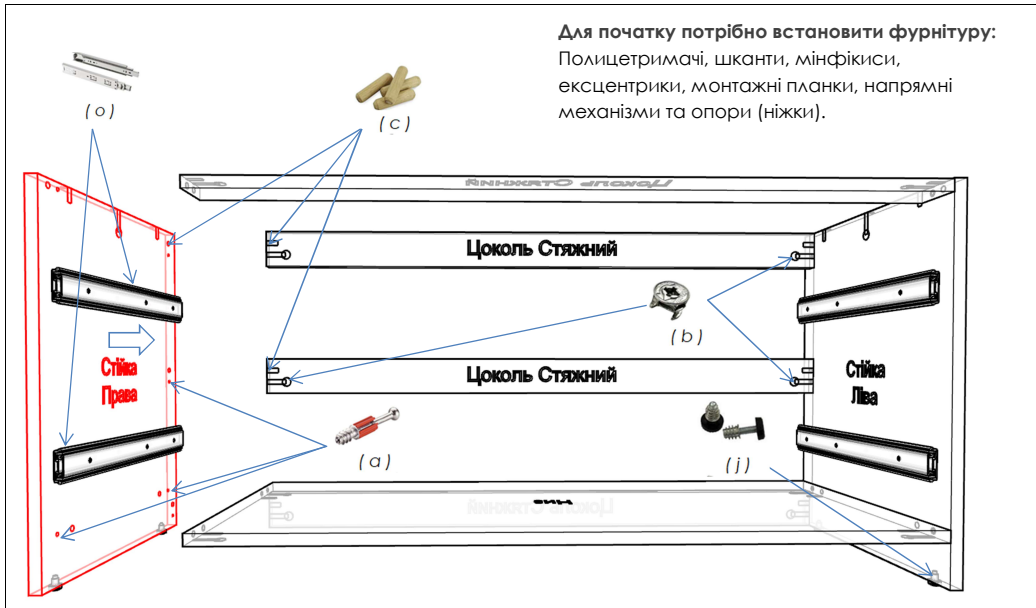


• Не допускайте зриву різьблення при вкручуванні гвинтів та сильних ударів молотком по шкантах - можливе розтріскування матеріалу.

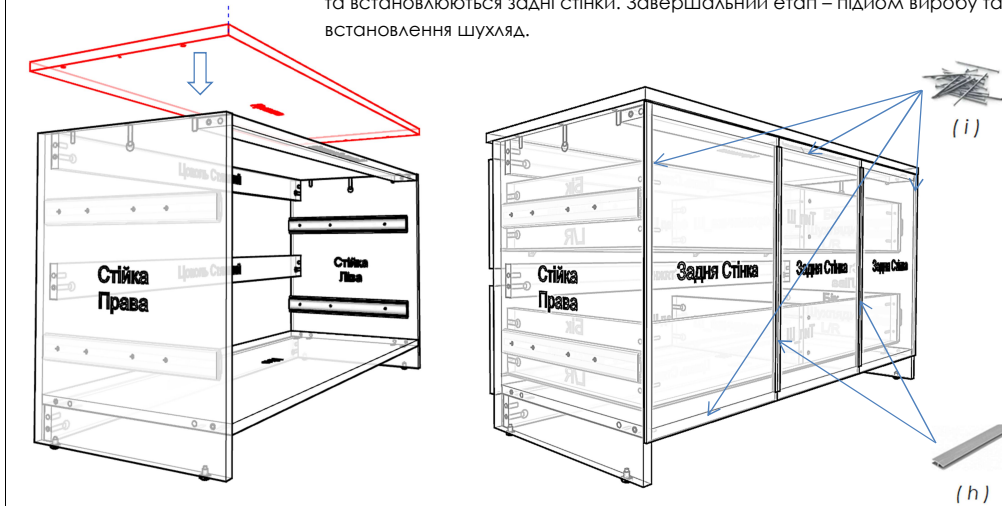


VM2B 1000

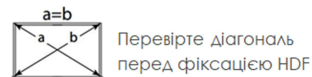
Специфікація



Виріб складається лежачи фасадною частиною до низу. Після приєднання Правой або Лівой стійки – конструкція фіксується кришкою та встановлюються задні стінки. Завершальний етап – підйом виробу та встановлення шухляди.



Для встановлення кулькових напрямних у виріб їх необхідно роз'єднати на дві частини. Широка частина встановлюється на бічну стінку каркаса, а вузька на бічну стінку шухляди.

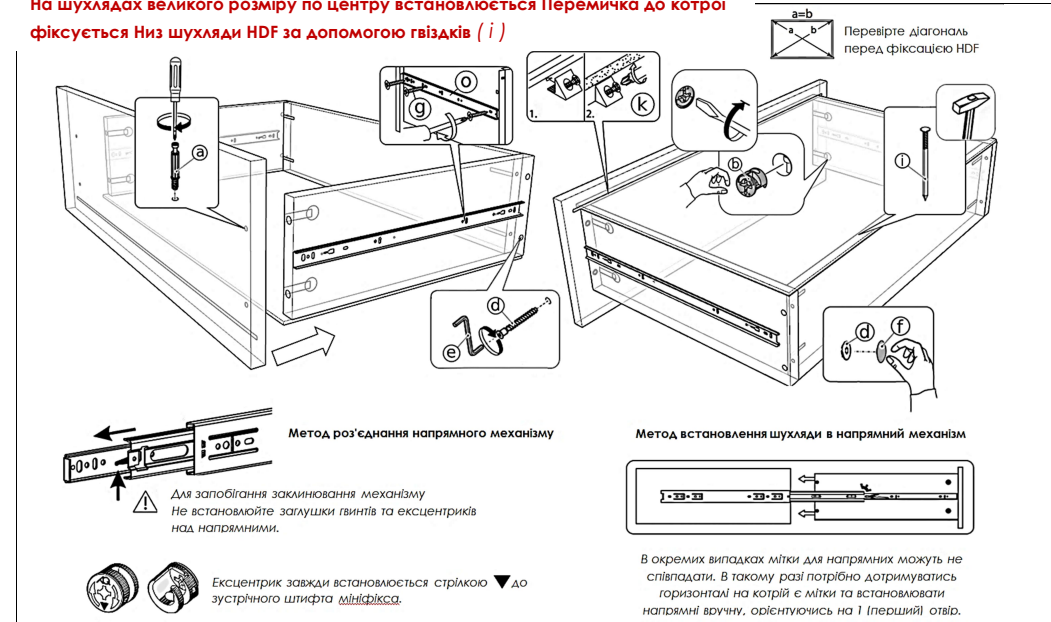


VM2B 1000

Правила догляду та використання меблів:

1. Перед збиранням рекомендуємо перевірити стан і комплектність виробу у розпакованому вигляді.
2. Для збереження довговічності та надійності меблів час від часу підтягуйте гвинти і ексцентрикові кріплення.
3. Щоб уникнути зміни кольору чи деформації не рекомендується встановлювати меблі під прямими сонячними променями або поблизу нагрівальних та опалювальних приладів.
4. Під час експлуатації необхідно уникати потрапляння води та інших рідин на елементи виробу.
5. Пил радимо протирати м'якою, злегка вологою серветкою.
6. Меблі найкраще служать у сухих, провітрюваних приміщеннях за температури повітря не вище +40 °C та відносної вологості 30–60%.
7. У разі необхідності перестановки, розташування меблів - обов'язково звільніть їх від наявного вмісту.

На шухлядах великого розміру по центру встановлюється **Перемичка до котрій фіксується Низ шухляди HDF за допомогою гвіздків (i)**



Під час користування меблями **НЕ РЕКОМЕНДУЄТЬСЯ:**

- Ставати ногами на елементи виробу або на сам виріб.
- Переміщувати вироби, тримаючи їх за верхні панелі.
- Використовувати для догляду агресивні хімічні засоби.

З повагою –
компанія "МЕВЕХ"

Гарантійні умови

Ми гарантуємо збереження всіх властивостей меблів протягом 12 місяців з дня покупки, за умови дотримання правил догляду та експлуатації:

- Недбале поводження чи неправильне використання, порушення температурного режиму, надмірне навантаження, вплив рідин, запиленості та механічні пошкодження.
- Виріб має пошкодження або дефекти, спричинені клієнтом чи третіми особами внаслідок: стихійних лих або природних явищ.
- Використання меблів з порушенням правил догляду та експлуатації.
- Закінчився гарантійний термін.
- Виріб зібрано самостійно без участі фахівця (неправильно або встановлена пошкоджена деталь).
- Відсутня оригінальна упаковка та етикетки.

VM2B 1000