

## ІНСТРУМЕНТ



\*Не входить в комплект

series  
*Vitare*

# МЕВЕХ

FURNITURE PRODUCTION

Інструкція із збирання та монтажу



Відскануй QR-код та переглянь 3D-модель свого виробу

Перед початком збирання виробу ознайомтесь з інструкцією зі складання та монтажу, а також з правилами щодо догляду та експлуатації і, гарантійними умовами.

Деталі виробу необхідно розкласти на рівній та чистій поверхні, збирання виробу повинно відбуватися в послідовності - викладеній в цій інструкції.

Збережіть упаковку до повного збирання та монтажу виробу.

VM3B 800

Габарит виробу (mm):  
Висота - 770  
Ширина - 800  
Глибина - 400

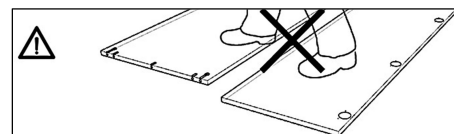
## Деталювання

№	Ім'я деталі	Довжина	Ширина	К-ть
Корпус				
1	Стійка Ліва	750	376	1
2	Стійка Права	750	376	1
3	Кришка	800	400	1
4	Низ, дно	766	376	1
5	Цоколь Стяжний	766	60	5
6	Задня стінка HDF	688	395	2
Шухляда				
7	Бік шухляди L/R	350	120	6
8	Тил шухляди	708	120	3
9	Низ шухляди HDF	736	356	3
10	Фасад	795	198	3

## Фурнітура

	Штифт (мініфікс)	<b>28</b>		Ексцентрик (мініфікс)	<b>28</b>		Шканти	<b>18</b>
(a)			(b)			(c)		
	Конфірмат	<b>12</b>		Ключ для Конфірмату	<b>1</b>		Заглушки самоклеючі	<b>2</b>
(d)			(e)			(f)		
	Саморіз 3,5x16	<b>54</b>		З'єднувач задньої стінки 655 mm	<b>1</b>		Цвяхи	<b>18g</b>
(g)			(h)			(i)		
	Ніжка, опора з муфтою	<b>4</b>		Фіксатор HDF	<b>9</b>		Куток меблевий	<b>1</b>
(j)			(k)			(l)		
	Напрямні телескопічні 350 mm	<b>3</b>						
(o)								

• Ми залишаємо за собою право змінювати комплектацію, конструкцію чи відтинки матеріалів без шкоди для якості та зовнішнього вигляду виробу.

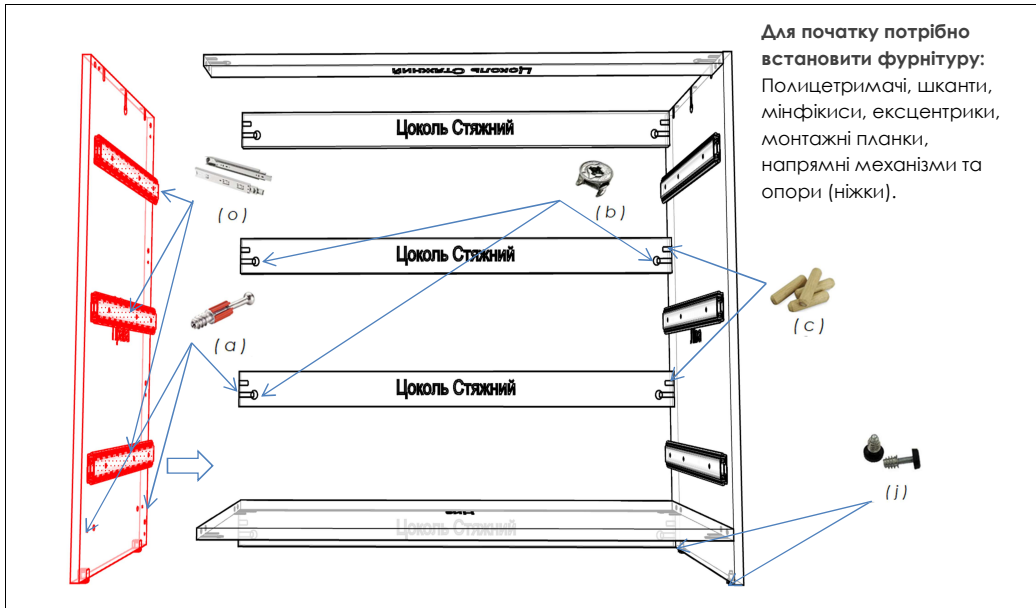


• Не допускайте зриву різьблення при вкручуванні гвинтів та сильних ударів молотком по шкантах - можливе розтріскування матеріалу.



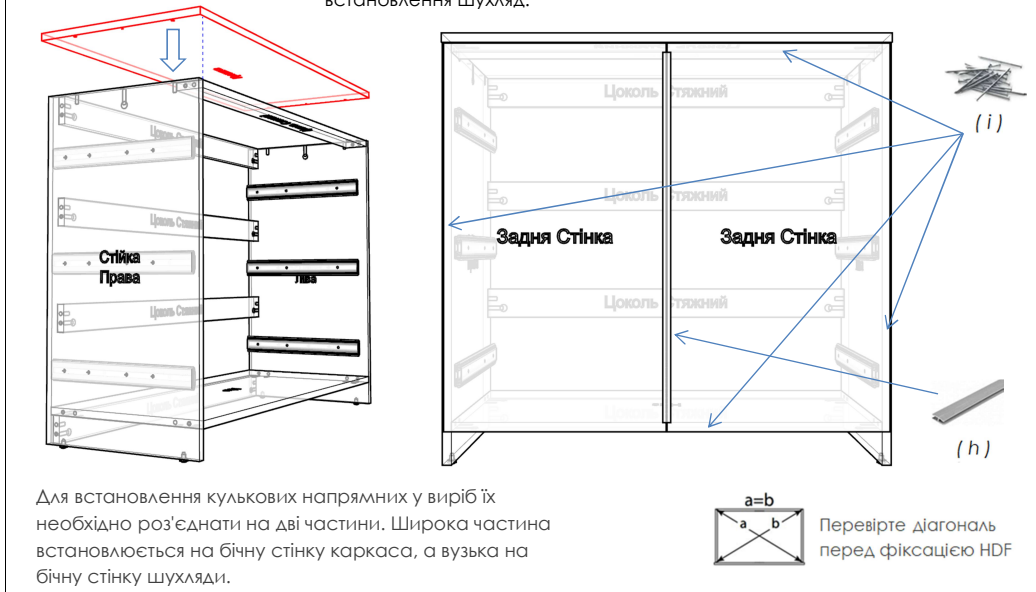
VM3B 800

## Специфікація



Для початку потрібно встановити фурнітуру: Полицетримачі, шканти, мінфікси, ексцентрики, монтажні планки, напрямні механізми та опори (ніжки).

Виріб складається лежачи фасадною частиною до низу. Після приєднання Правой або Лівой стійки – конструкція фіксується за кришкою та встановлюються задні стінки. Завершальний етап – підйом виробу та встановлення шухляд.

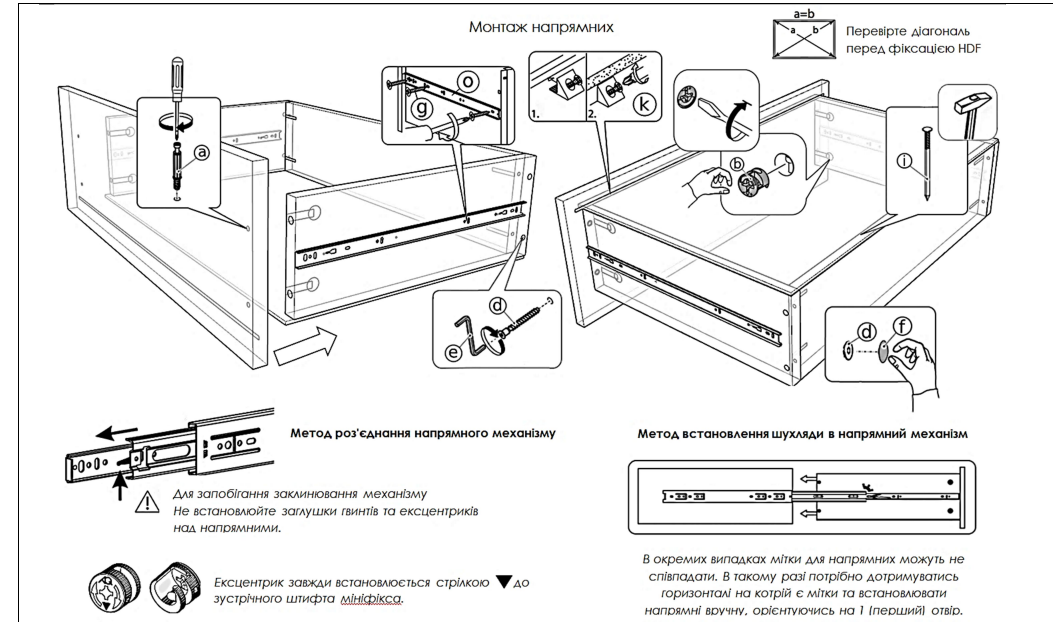


Для встановлення кулькових напрямних у виріб їх необхідно роз'єднати на дві частини. Широка частина встановлюється на бічну стінку каркаса, а вузька на бічну стінку шухляди.

$a=b$   
Перевірте діагональ перед фіксацією HDF

## Правила догляду та використання меблів:

1. Перед збиранням рекомендуємо перевірити стан і комплектність виробу у розпакованому вигляді.
2. Для збереження довговічності та надійності меблів час від часу підтягуйте гвинти і ексцентрикові кріплення.
3. Щоб уникнути зміни кольору чи деформації не рекомендується встановлювати меблі під прямими сонячними променями або поблизу нагрівальних та опалювальних приладів.
4. Під час експлуатації необхідно уникати потрапляння води та інших рідин на елементи виробу.
5. Пил радимо протирати м'якою, злегка вологою серветкою.
6. Меблі найкраще служать у сухих, провітрюваних приміщеннях за температури повітря не вище +40 °C та відносної вологості 30–60%.
7. У разі необхідності перестановки, розташування меблів - обов'язково звільніть їх від наявного вмісту.



Під час користування меблями **НЕ РЕКОМЕНДУЄТЬСЯ**:

- Ставати ногами на елементи виробу або на сам виріб.
- Переміщувати вироби, тримаючи їх за верхні панелі.
- Використовувати для догляду агресивні хімічні засоби.

З повагою –  
компанія "МЕВЕХ"

## Гарантійні умови

Ми гарантуємо збереження всіх властивостей меблів протягом 12 місяців з дня покупки, за умови дотримання правил догляду та експлуатації:

- Недбале поводження чи неправильне використання, порушення температурного режиму, надмірне навантаження, вплив рідин, запиленості та механічні пошкодження.
- Виріб має пошкодження або дефекти, спричинені клієнтом чи третіми особами внаслідок: стихійних лих або природних явищ.
- Використання меблів з порушенням правил догляду та експлуатації.
- Закінчився гарантійний термін.
- Виріб зібрано самостійно без участі фахівця (неправильно або встановлена пошкоджена деталь).
- Відсутня оригінальна упаковка та етикетки.