



ІНСТРУМЕНТ



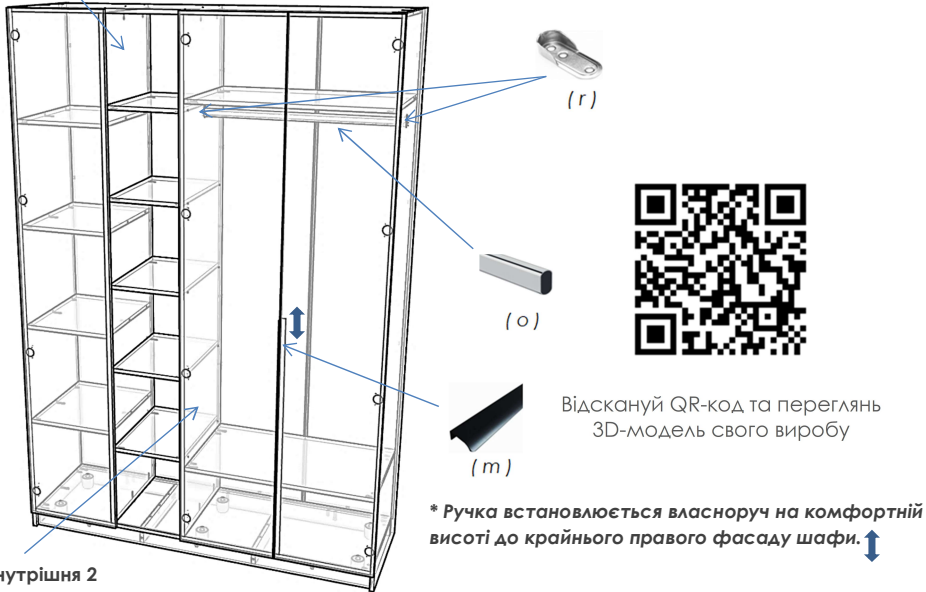
*Не входить в комплект

series
ROYALE

MEBEX
FURNITURE PRODUCTION

Стойка Внутрішня 1

Інструкція із збирання та монтажу



Стойка Внутрішня 2

Перед початком збирання виробу ознайомтесь з інструкцією зі складання та монтажу, а також з правилами щодо догляду та експлуатації і, гарантійними умовами.

Деталі виробу необхідно розкласти на рівній та чистій поверхні, збирання виробу повинно відбуватися в послідовності - викладеній в цій інструкції.

Збережіть упаковку до повного збирання та монтажу виробу.

Важливо: Не ставати, не сідати та не кохатись на зібраному виробі чи виробках серії ROYALE.

P.S. Заборона не стосується серії VITARE. ;)

Габарит виробу (mm):

Висота – 2 200

Ширина – 1500

Глибина – 500

RX3F 1500

Деталювання

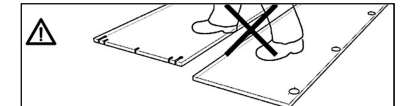
№	Ім'я деталі	Довжина	Ширина	К-ть
Корпус				
1	Стойка Ліва	2200	480	1
2	Стойка Права	2200	480	1
3	Стойка Внутрішня 1	2098	460	1
4	Стойка Внутрішня 2	2098	460	1
5	Кришка	1468	460	1
6	Низ, дно	1468	480	1
7	Полиця Відкрита	458	300	5
8	Полиця Стяжна	776	458	2
9	Полиця	458	360	4
10	Цоколь	1468	70	2
11	Стяжка Цоколя	416	70	2
12	Фасад	2125	400	3
13	Задня Стінка 1	2122	396	2
14	Задня Стінка 2	2122	316	1
15	Задня Стінка 3	2122	376	1

Фурнітура



• Ми залишаємо за собою право змінювати комплектацію, конструкцію чи відтинки матеріалів без шкоди для якості та зовнішнього вигляду виробу.

• Не допускайте зриву різьблення при вкручуванні гвинтів та сильних ударів молотком по шкантах - можливе розтріскування матеріалу.

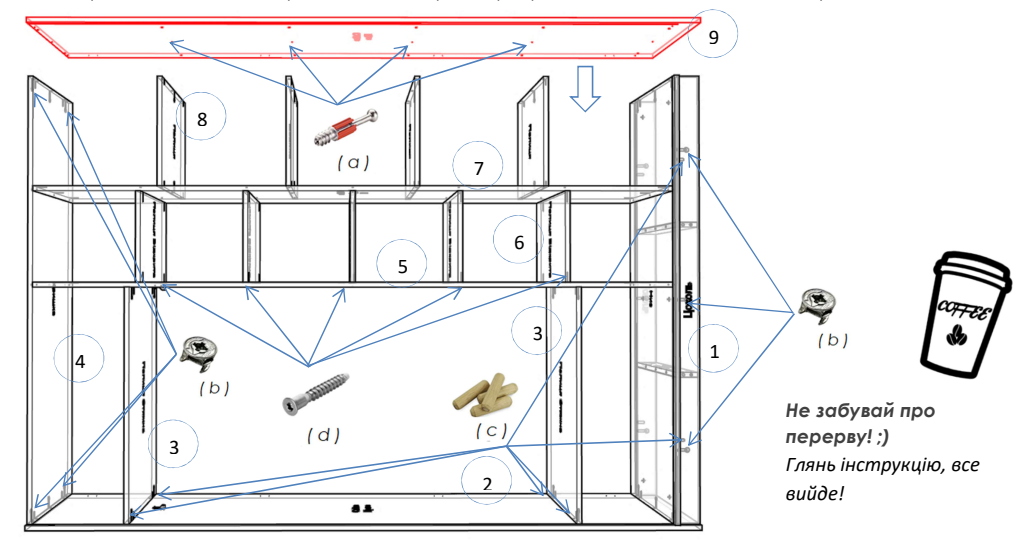


RX3F 1500

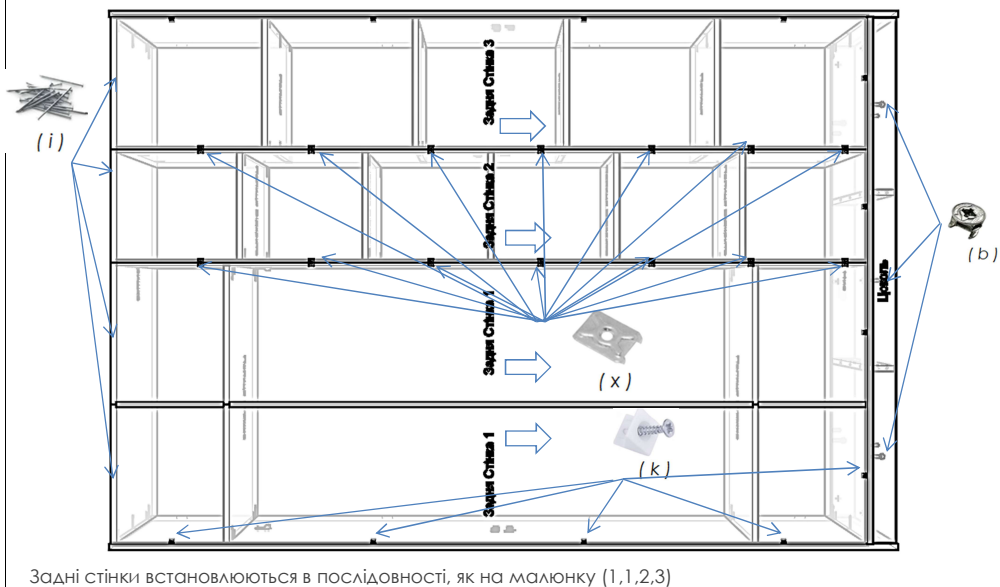
Специфікація

Для початку потрібно встановити фурнітуру:

Полицетримачі, шканти, мінфікиси, ексцентрики, рафкіси, монтажні планки та напрямні механізми.

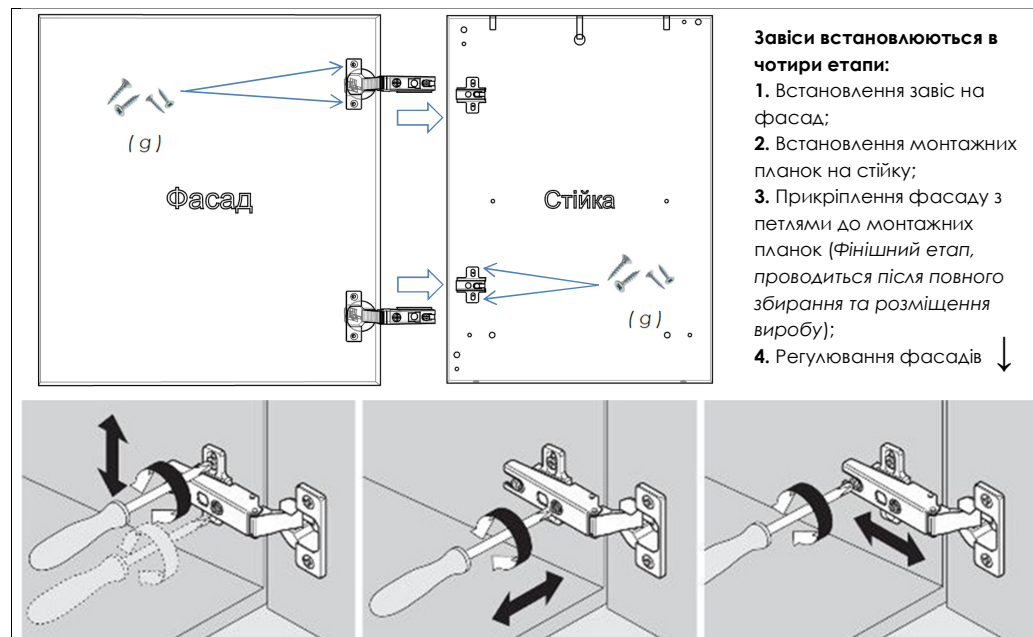
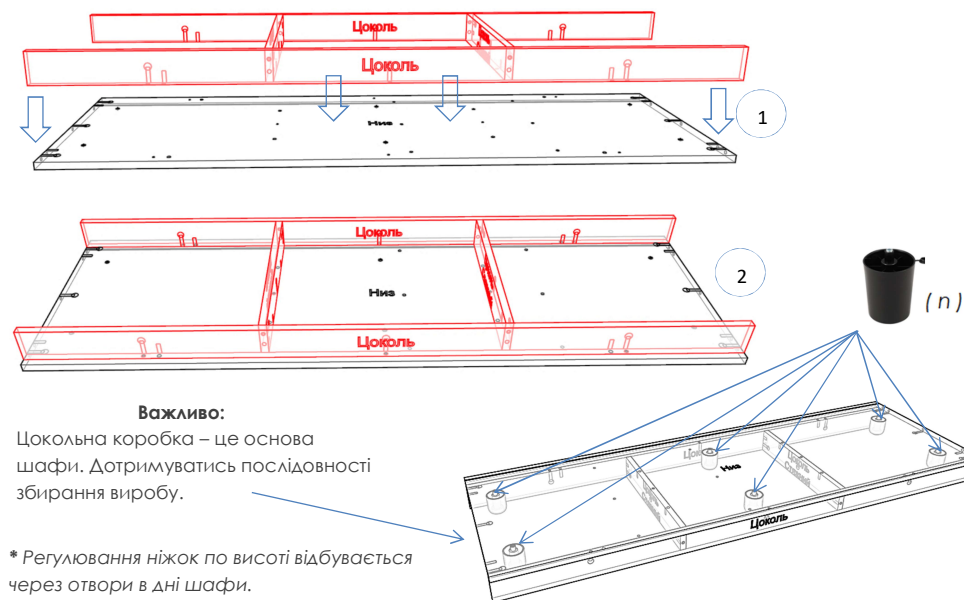


Виріб складається лежачи фасадною частиною до низу. Спершу складається цокольна коробка, що кріпиться до Низу. Далі встановлюється Ліва або права стійка і до неї кріпляться Поліці, Кришка та Внутрішні стійки. Завершальний етап – встановлення Задніх Стінок, ніжок, та Фасадів.

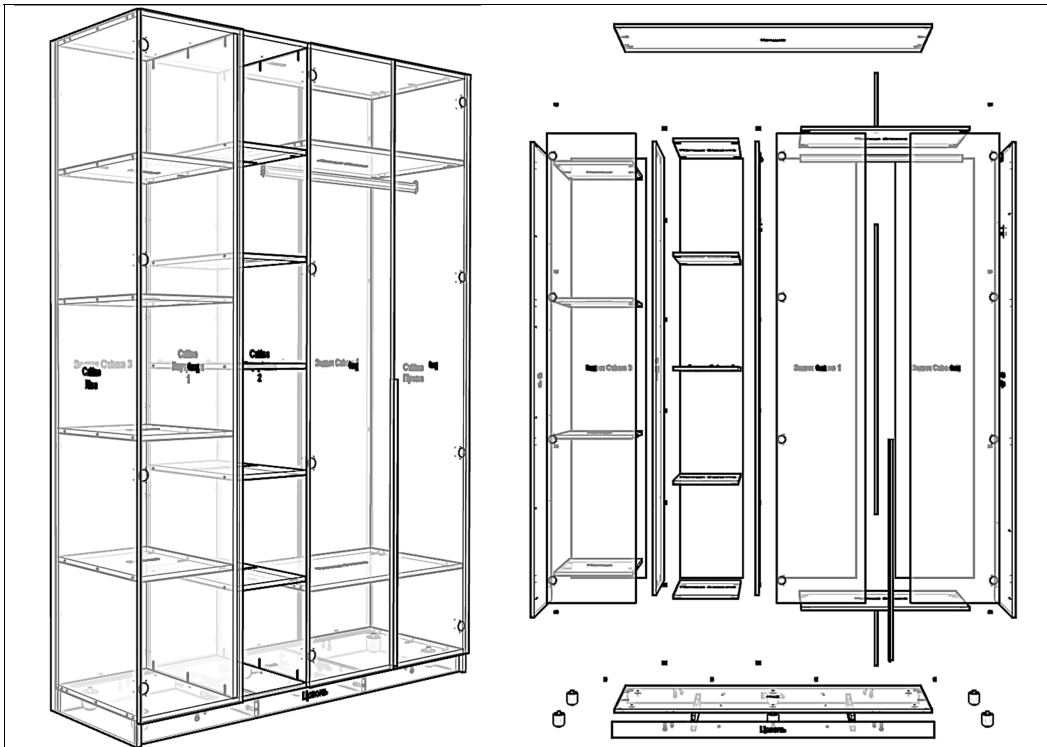


RX3F 1500

Послідовність збирання Цокольної Коробки



RX3F 1500



Під час користування меблями **НЕ РЕКОМЕНДУЄТЬСЯ**:

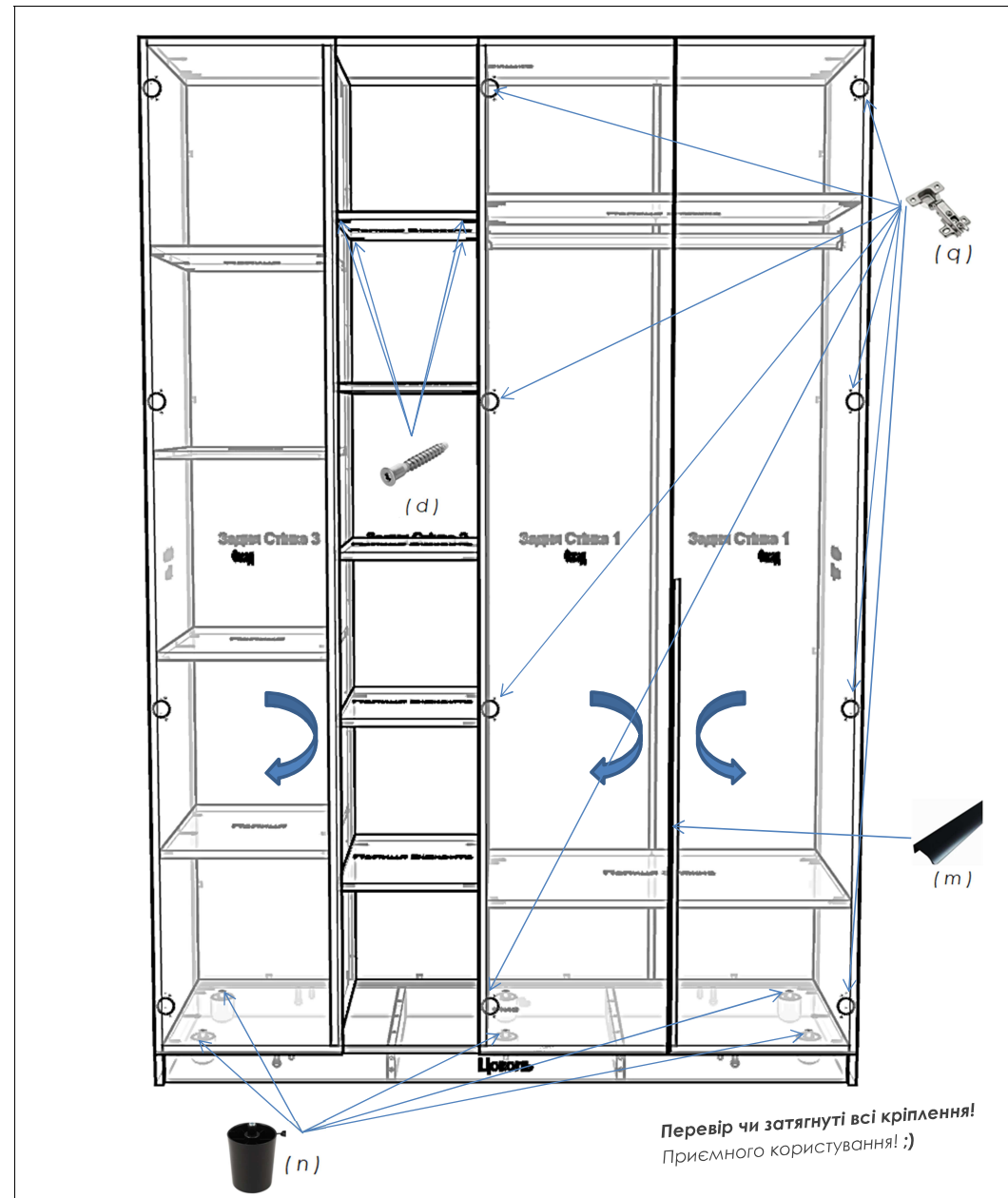
- Ставати ногами на елементи виробу або на сам виріб.
- Переміщувати вироби, тримаючи їх за верхні панелі.
- Використовувати для догляду агресивні хімічні засоби.

Гарантійні умови

Ми гарантуємо збереження всіх властивостей меблів протягом 12 місяців з дня покупки, за умови дотримання правил догляду та експлуатації:

- Недбале поводження чи неправильне використання, порушення температурного режиму, надмірне навантаження, вплив рідин, запиленості та механічні пошкодження.
- Виріб має пошкодження або дефекти, спричинені клієнтом чи третіми особами внаслідок: стихійних лих або природних явищ.
- Використання меблів з порушенням правил догляду та експлуатації.
- Закінчився гарантійний термін.
- Виріб зібрано самостійно без участі фахівця (неправильно або встановлена пошкоджена деталь).
- Відсутня оригінальна упаковка та етикетки.

*З повагою –
компанія "МЕВЕХ"*



**Перевір чи затягнуті всі кріплення!
Приємного користування! ;)**



Instagram

RX3F 1500



RX3F 1500

