



ІНСТРУМЕНТ

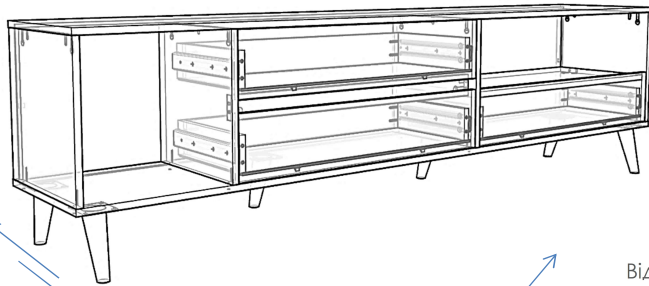


*Не входить в комплект

series
ROYALE

MEBEX
FURNITURE PRODUCTION

Інструкція із збирання та монтажу



Відскануй QR-код та переглянь 3D-модель свого виробу

* Ніжки встановлюються паралельно одна одній з виступом конусу за межі виробу (для надійного та стійкого розміщення і уникнення перевертання).

Перед початком збирання виробу ознайомтесь з інструкцією зі складання та монтажу, а також з правилами щодо догляду та експлуатації і, гарантійними умовами.

Деталі виробу необхідно розкласти на рівній та чистій поверхні, збирання виробу повинно відбуватися в послідовності - викладеній в цій інструкції.

Збережіть упаковку до повного збирання та монтажу виробу.

Важливо: Не ставати, не сідати та не кохатись на зібраному виробі чи виробках серії ROYALE.

P.S. Заборона не стосується серії VITARE. ;)

Габарит виробу (mm):

Висота - 550

Ширина - 2 000

Глибина - 380

RS3B 2000

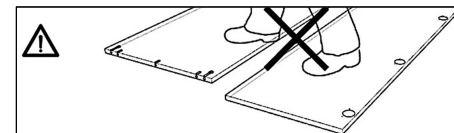
Деталювання

| № | Ім'я деталі | Довжина | Ширина | К-ть |
|---------|--------------------|---------|--------|------|
| Корпус | | | | |
| 1 | Стойка Ліва | 378 | 364 | 1 |
| 2 | Стойка Права | 378 | 364 | 1 |
| 3 | Стойка Внутрішня 1 | 364 | 358 | 1 |
| 4 | Стойка Внутрішня 2 | 364 | 358 | 1 |
| 5 | Кришка | 2000 | 380 | 1 |
| 6 | Низ, дно | 2000 | 380 | 1 |
| 7 | Цоколь Стяжний | 784 | 60 | 1 |
| 8 | Полиця Стяжна | 784 | 342 | 1 |
| 9 | Задня Стінка | 1982 | 380 | 1 |
| Шухляда | | | | |
| 10 | Бік шухляди L/R | 300 | 90 | 6 |
| 11 | Тил шухляди | 726 | 90 | 3 |
| 12 | Низ шухляди HDF | 754 | 306 | 3 |
| 13 | Фасад Ш | 780 | 164 | 3 |

Фурнітура



• Ми залишаємо за собою право змінювати комплектацію, конструкцію чи відтинки матеріалів без шкоди для якості та зовнішнього вигляду виробу.

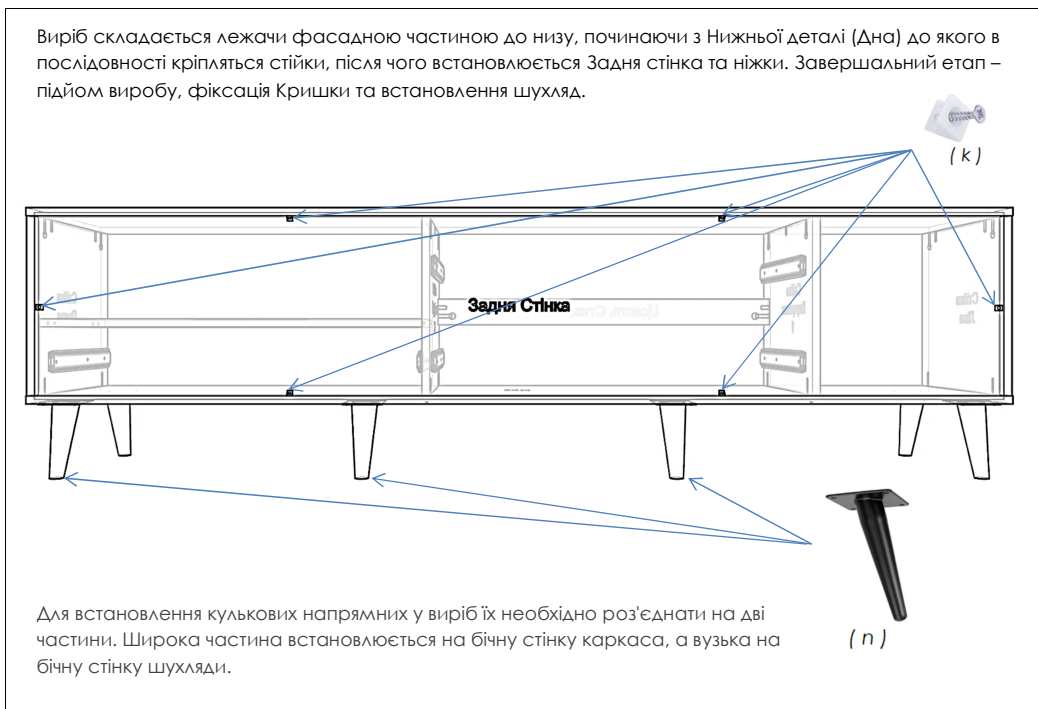
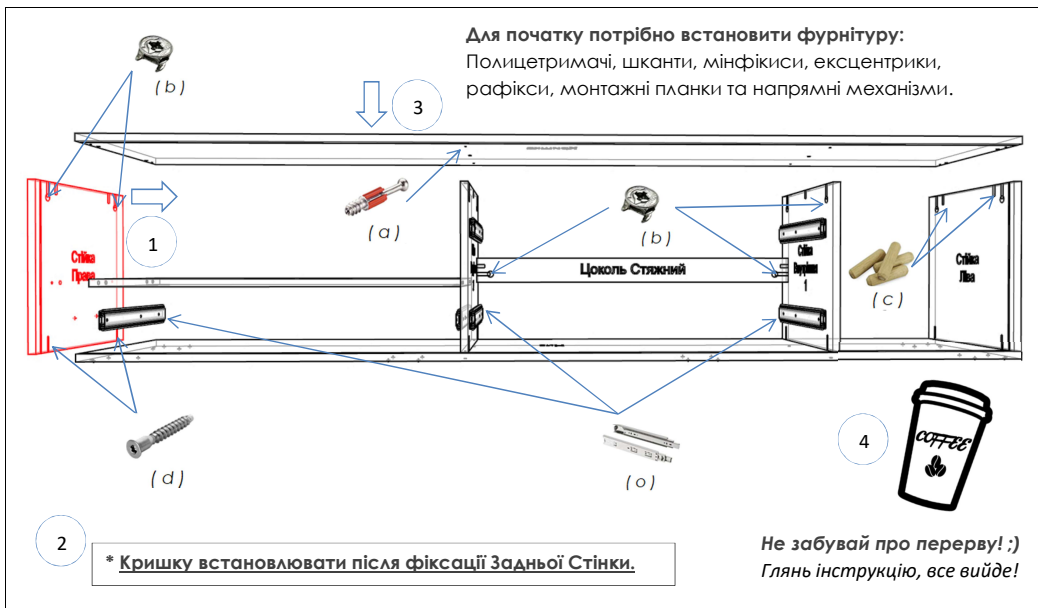


• Не допускайте зриву різьблення при вкручуванні гвинтів та сильних ударів молотком по шкантах - можливе розтріскування матеріалу.



RS3B 2000

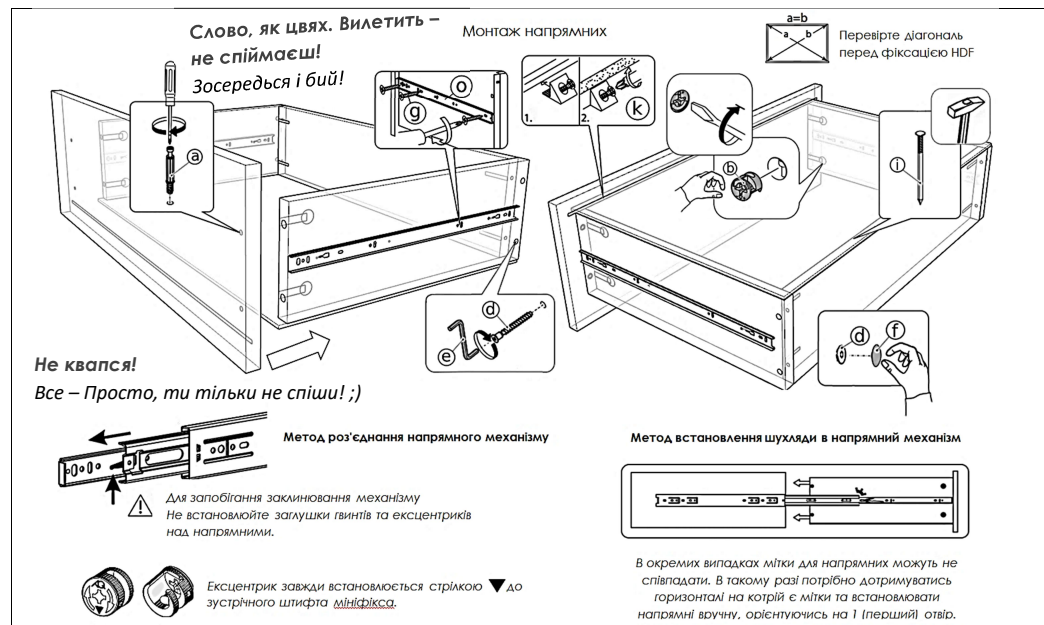
Специфікація



RS3B 2000

Правила догляду та використання меблів:

1. Перед збиранням рекомендуємо перевірити стан і комплекtnість виробу у розпакованому вигляді.
2. Для збереження довговічності та надійності меблів час від часу підтягуйте гвинти і ексцентрикові кріплення.
3. Щоб уникнути зміни кольору чи деформації не рекомендується встановлювати меблі під прямими сонячними променями або поблизу нагрівальних та опалювальних приладів.
4. Під час експлуатації необхідно уникати потрапляння води та інших рідин на елементи виробу.
5. Пил радимо протирати м'якою, злегка вологою серветкою.
6. Меблі найкраще служать у сухих, провітрюваних приміщеннях за температури повітря не вище +40 °C та відносної вологості 30–60%.
7. У разі необхідності перестановки, розташування меблів - обов'язково звільніть їх від наявного вмісту.



Під час користування меблями **НЕ РЕКОМЕНДУЄТЬСЯ:**

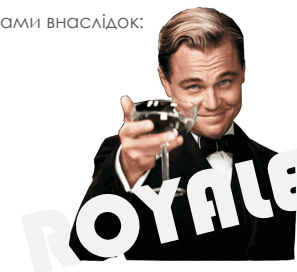
- Ставати ногами на елементи виробу або на сам виріб.
- Переміщувати вироби, тримаючи їх за верхні панелі.
- Використовувати для догляду агресивні хімічні засоби.

З повагою –
компанія "МЕВЕХ"

Гарантійні умови

Ми гарантуємо збереження всіх властивостей меблів протягом 12 місяців з дня покупки, за умови дотримання правил догляду та експлуатації:

- Недбале поводження чи неправильне використання, порушення температурного режиму, надмірне навантаження, вплив рідин, запиленості та механічні пошкодження.
- Виріб має пошкодження або дефекти, спричинені клієнтом чи третіми особами внаслідок стихійних лих або природних явищ.
- Використання меблів з порушенням правил догляду та експлуатації.
- Закінчився гарантійний термін.
- Виріб зібрано самостійно без участі фахівця.
- Відсутня оригінальна упаковка та етикетки.



RS3B 2000