



## ІНСТРУМЕНТ

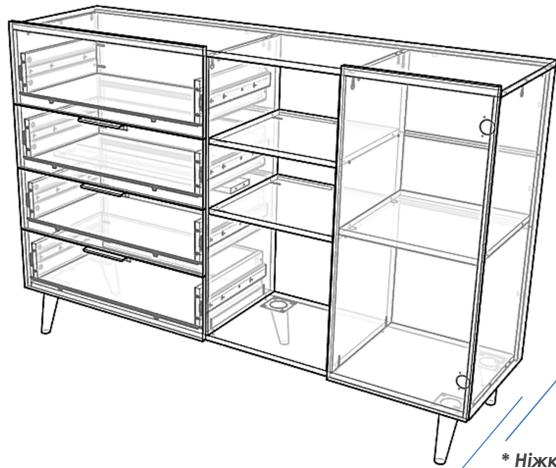


\*Не входить в комплект

series  
**ROYALE**

**MEBEX**  
FURNITURE PRODUCTION

Інструкція із збирання та монтажу



Відскануй QR-код та переглянь 3D-модель свого виробу

\* Ніжки встановлюються паралельно одна одній з виступом конусу за межі виробу (для надійного та стійкого розміщення і уникнення перевертання).

Перед початком збирання виробу ознайомтесь з інструкцією зі складання та монтажу, а також з правилами щодо догляду та експлуатації і, гарантійними умовами.

Деталі виробу необхідно розкласти на рівній та чистій поверхні, збирання виробу повинно відбуватися в послідовності - викладеній в цій інструкції.

Збережіть упаковку до повного збирання та монтажу виробу.

**Важливо:** Не ставати, не сідати та не кохатись на зібраному виробі чи виробках серії ROYALE.

P.S. Заборона не стосується серії VITARE. :)

RM4B1F 1500

**Габарит виробу (mm):**

Висота – 1 000  
Ширина – 1 500  
Глибина – 420

## Деталювання

№	Ім'я деталі	Довжина	Ширина	К-ть
Корпус				
1	Стойка Ліва	835	400	1
2	Стойка Права	835	400	1
3	Стойка Внутрішня 1	818	380	1
4	Стойка Внутрішня 2	818	380	1
5	Кришка	1500	400	1
6	Низ, дно	1466	380	1
7	Стяжка	672	100	1
8	Полиця Стяжна	378	374	1
9	Полиця Відкрита	388	378	2
10	Задня Стінка 1	1485	240	1
11	Задня Стінка 2	1485	200	1
12	Задня Стінка 3	1485	400	1
13	Фасад	860	394	1
Шухляда				
14	Бік шухляди L/R	350	120	8
15	Тил шухляди	614	120	4
16	Низ шухляди HDF	642	356	4
17	Фасад Ш	694	200	3
18	Фасад Ш +	694	250	1

## Фурнітура

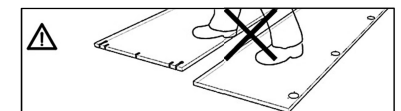


**Все складеться само собою!**  
Головне – Почати!

• Ми залишаємо за собою право змінювати комплектацію, конструкцію чи відтинки матеріалів без шкоди для якості та зовнішнього вигляду виробу.

• Не допускайте зриву різьблення при вкручуванні гвинтів та сильних ударів молотком по шкантах - можливе розтріскування матеріалу.

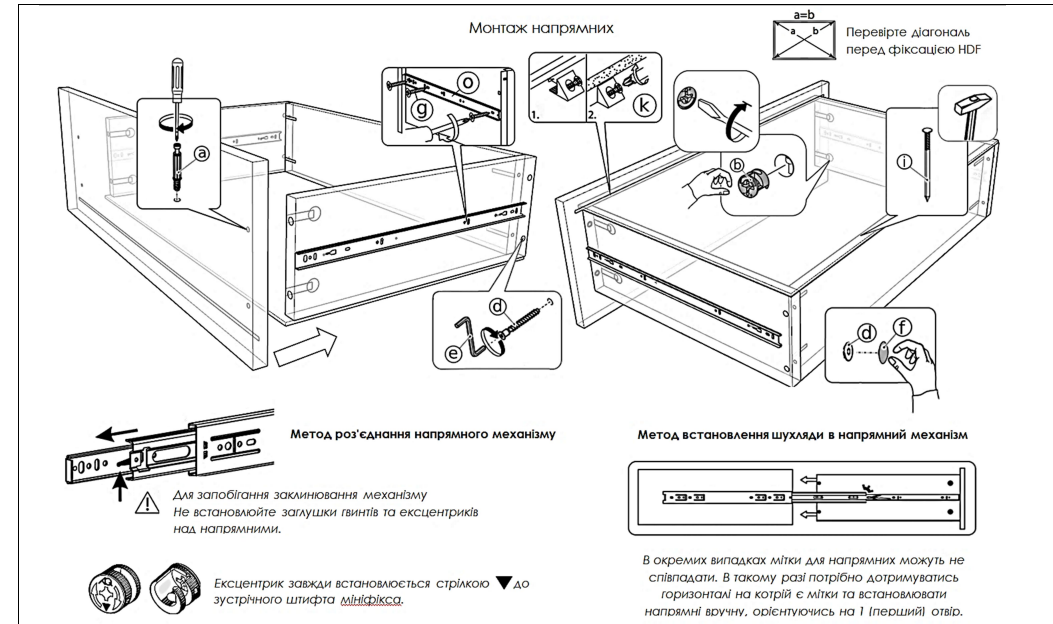
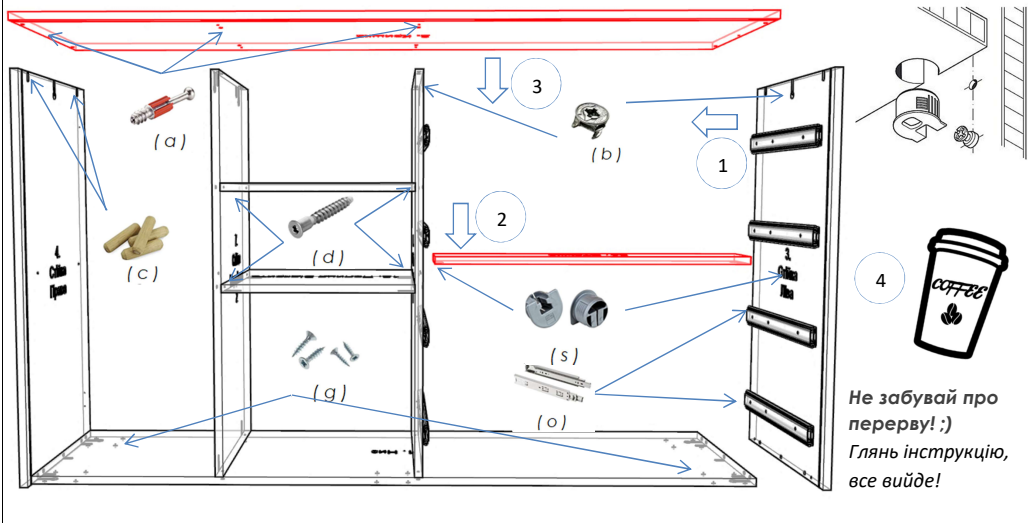
RM4B1F 1500



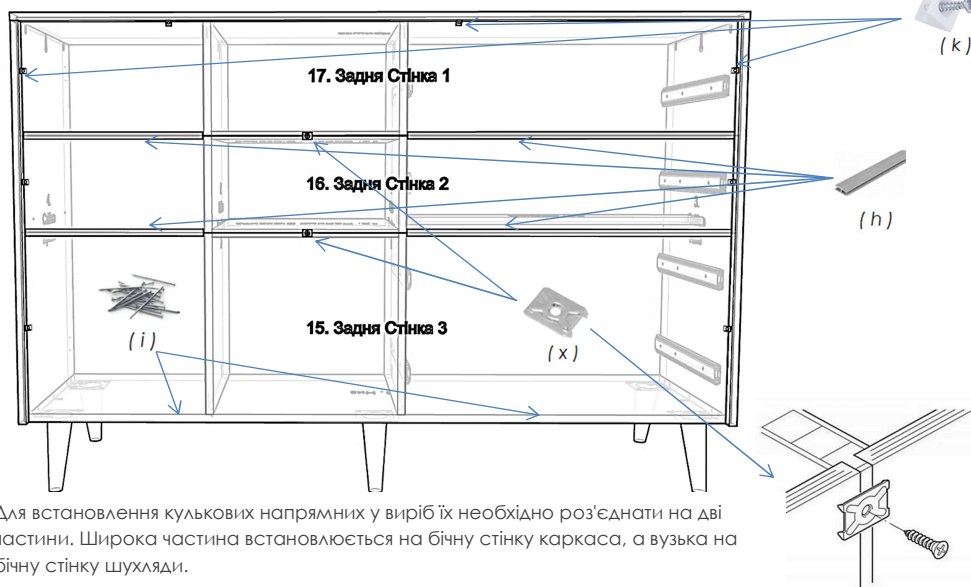
## Специфікація

Для початку потрібно встановити фурнітуру:

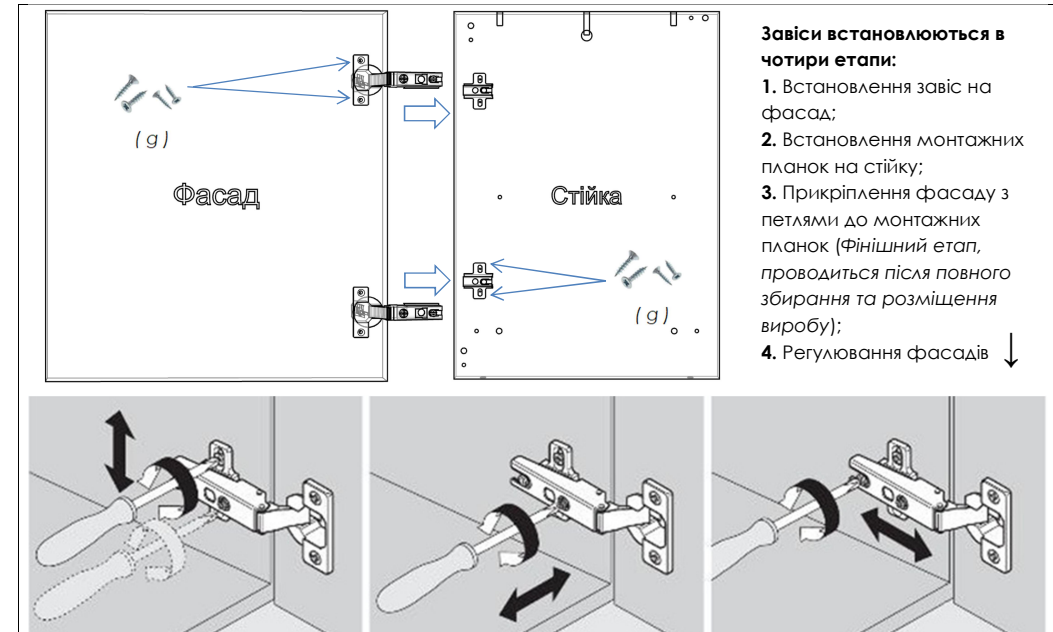
Полицетримачі, шканти, мінфікси, ексцентрики, рафькси, монтажні планки та напрямні механізми.



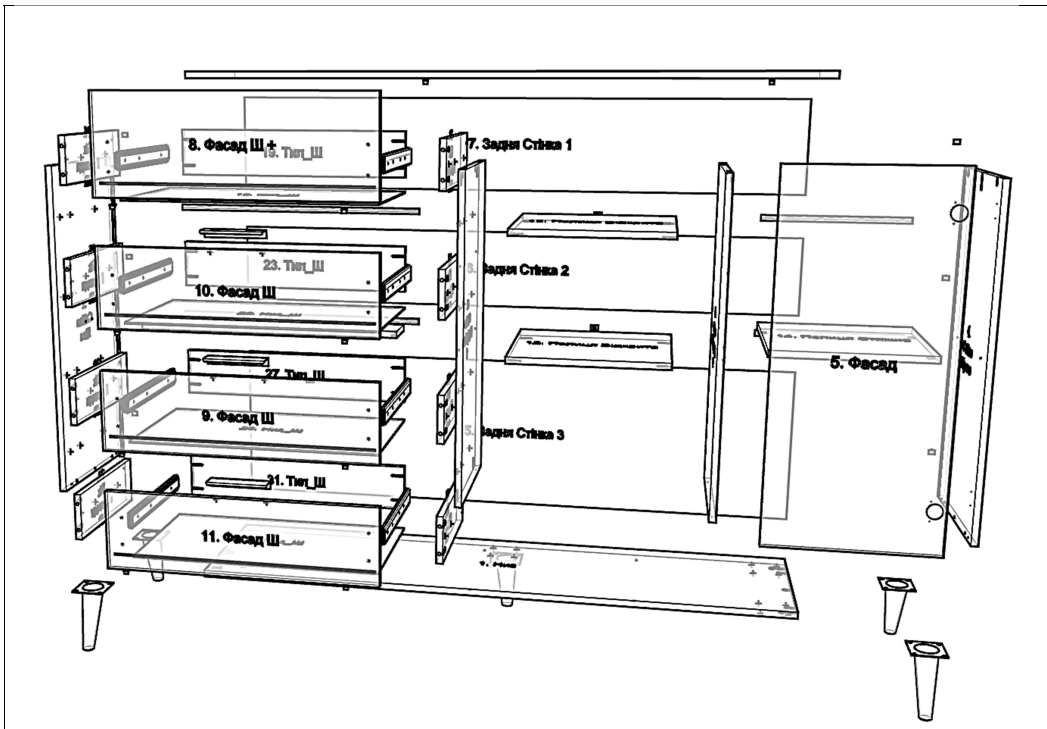
Виріб складається лежачи фасадною частиною до низу. Після приєднання Правой або Лівой стійки – конструкція фіксується Стяжкою і встановлюється Кришка. Завершальний етап – встановлення Задньої Стінки, ніжок, шухляд, полиць та фасадів.



RM4B1F 1500



RM4B1F 1500



Під час користування меблями **НЕ РЕКОМЕНДУЄТЬСЯ:**

- Ставати ногами на елементи виробу або на сам виріб.
- Переміщувати вироби, тримаючи їх за верхні панелі.
- Використовувати для догляду агресивні хімічні засоби.

*З повагою –  
компанія "МЕВЕХ"*

#### Гарантійні умови

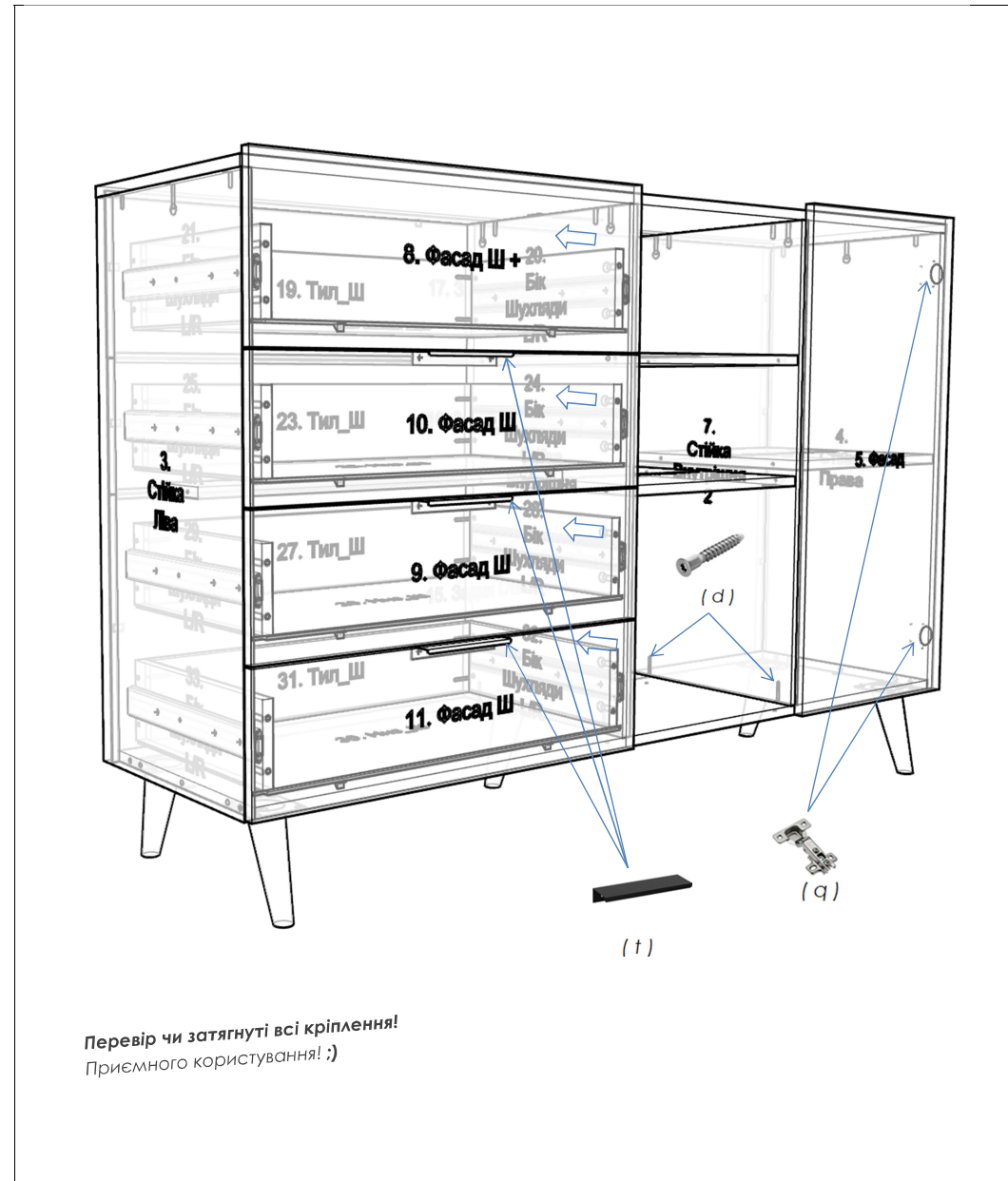
Ми гарантуємо збереження всіх властивостей меблів протягом 12 місяців з дня покупки, за умови дотримання правил догляду та експлуатації:

- Недбале поводження чи неправильне використання, порушення температурного режиму, надмірне навантаження, вплив рідин, запиленості та механічні пошкодження.
- Виріб має пошкодження або дефекти, спричинені клієнтом чи третіми особами внаслідок: стихійних лих або природних явищ.
- Використання меблів з порушенням правил догляду та експлуатації.
- Закінчився гарантійний термін.
- Виріб зібрано самостійно без участі фахівця (неправильно або встановлена пошкоджена деталь).
- Відсутня оригінальна упаковка та етикетки.



Instagram

RM4B1F 1500



**Перевір чи затягнуті всі кріплення!  
Приємного користування! :)**



RM4B1F 1500

