



ІНСТРУМЕНТ



*Не входить в комплект

series
ROYALE

MEBEX
FURNITURE PRODUCTION

Інструкція із збирання та монтажу



Відскануй QR-код та переглянь 3D-модель свого виробу

* Ніжки встановлюються паралельно одна одній з виступом конусу за межі виробу (для надійного та стійкого розміщення і уникнення перевертання).

Перед початком збирання виробу ознайомтесь з інструкцією зі складання та монтажу, а також з правилами щодо догляду та експлуатації і, гарантійними умовами.

Деталі виробу необхідно розкласти на рівній та чистій поверхні, збирання виробу повинно відбуватися в послідовності - викладеній в цій інструкції.

Збережіть упаковку до повного збирання та монтажу виробу.

Важливо: Не ставати, не сідати та не кохатись на зібраному виробі чи виробках серії ROYALE.

P.S. Заборона не стосується серії VITARE. ;)

RL2F 480

Габарит виробу (mm):

Висота – 1 840

Ширина – 480

Глибина – 460

Деталювання

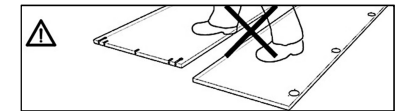
№	Ім'я деталі	Довжина	Ширина	К-ть
Корпус				
1	Стілка Ліва	1674	460	1
2	Стілка Права	1674	460	1
3	Кришка	448	440	1
4	Низ, дно	480	460	1
5	Полиця Стяжна	448	384	4
6	Фасад	736	444	2
7	Задня Стінка 1	464	364	2
8	Задня Стінка 2	954	464	1

Фурнітура



• Ми залишаємо за собою право змінювати комплектацію, конструкцію чи відтінки матеріалів без шкоди для якості та зовнішнього вигляду виробу.

• Не допускайте зриву різьблення при вкручуванні гвинтів та сильних ударів молотком по шкантах - можливе розтріскування матеріалу.



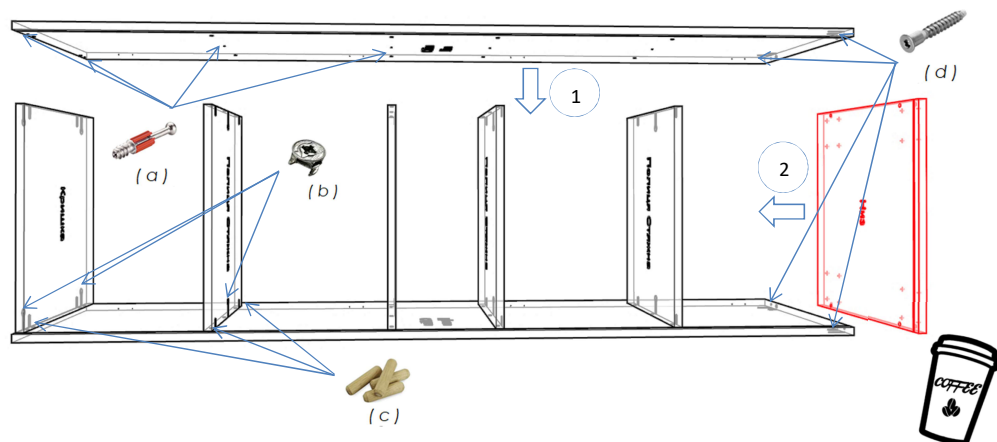
ROYALE ROYALE ROYALE ROYALE

RL2F 480

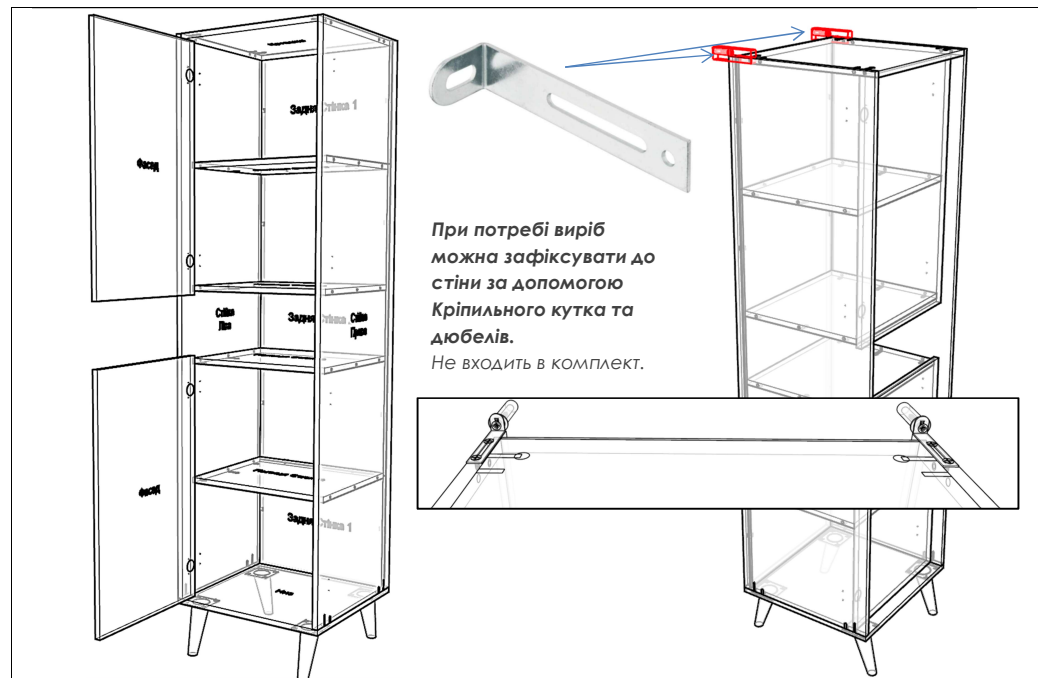
Специфікація

Для початку потрібно встановити фурнітуру:

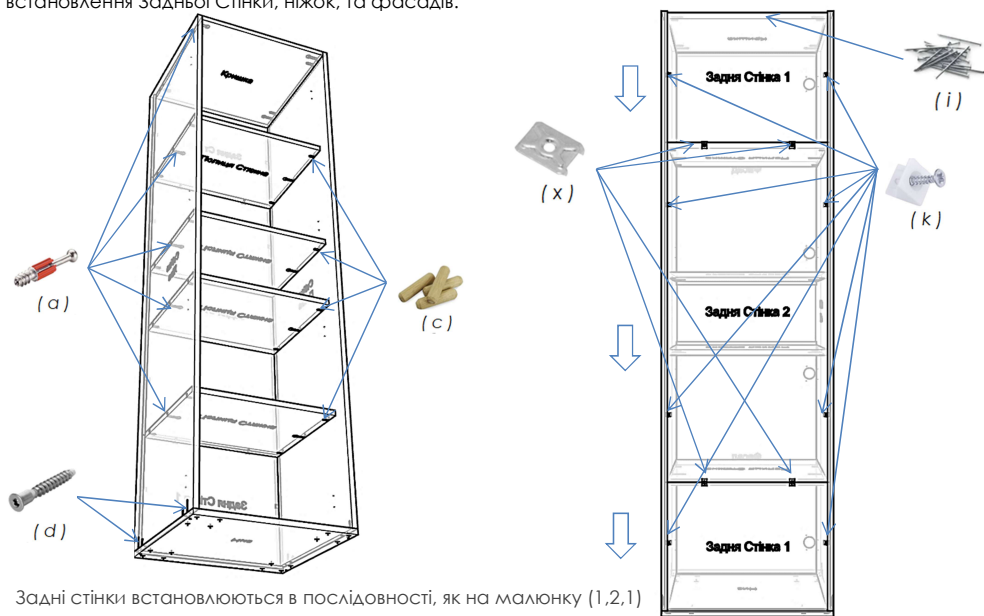
Полицетримачі, шканти, мініфікси, ексцентрики, раффікси, монтажні планки та напрямні механізми.



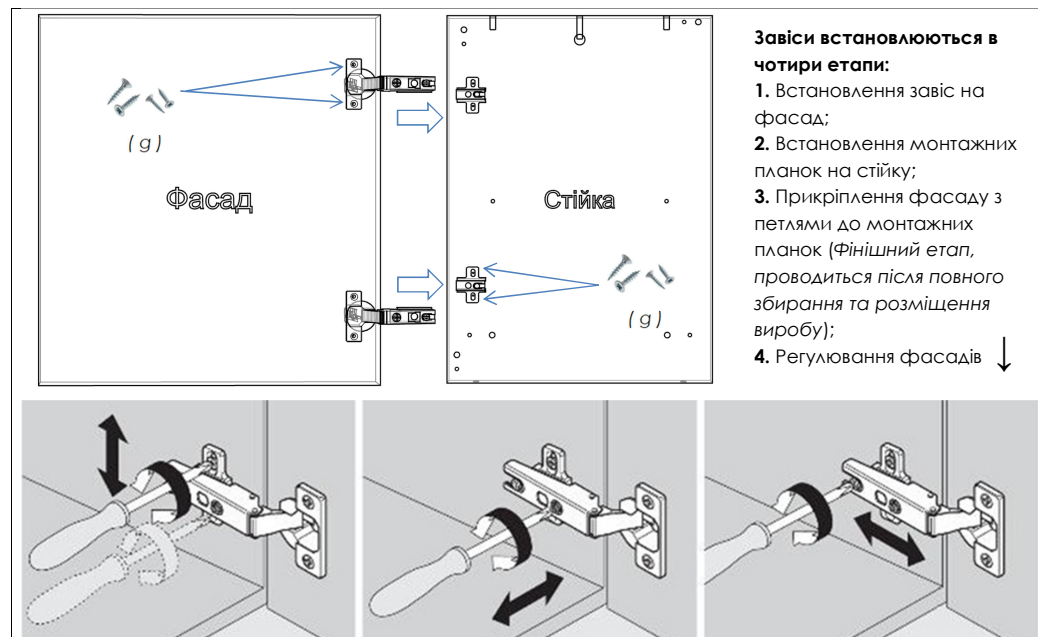
Не забувай про перерву! :)
Глянь інструкцію, все вийде!



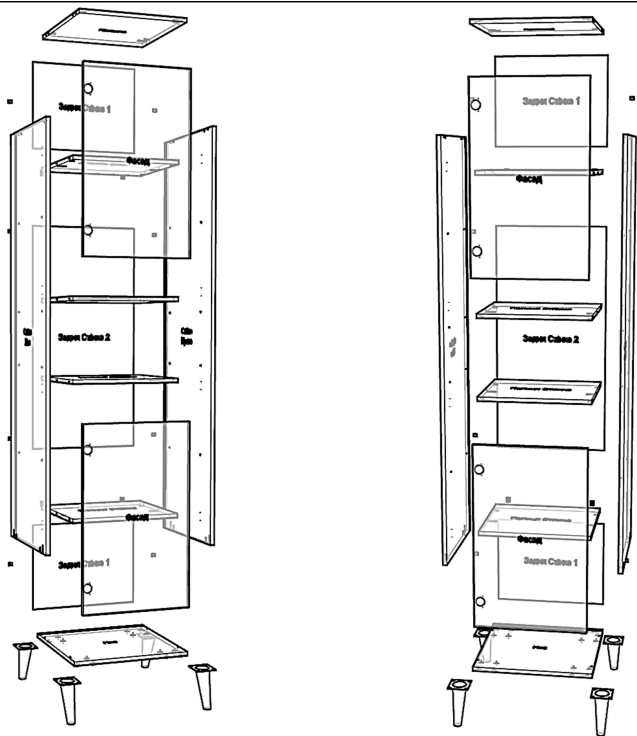
Виріб складається лежачи фасадною частиною до низу. До Лівої або Правій Сійки необхідно приєднати Стяжні полиці та Кришку, після чого конструкція фіксується Низом. Завершальний етап – встановлення Задньої Стінки, ніжок, та фасадів.



RL2F 480



RL2F 480



Під час користування меблями **НЕ РЕКОМЕНДУЄТЬСЯ**:

- Ставати ногами на елементи виробу або на сам виріб.
- Переміщувати вироби, тримаючи їх за верхні панелі.
- Використовувати для догляду агресивні хімічні засоби.

Гарантійні умови

Ми гарантуємо збереження всіх властивостей меблів протягом 12 місяців з дня покупки, за умови дотримання правил догляду та експлуатації:

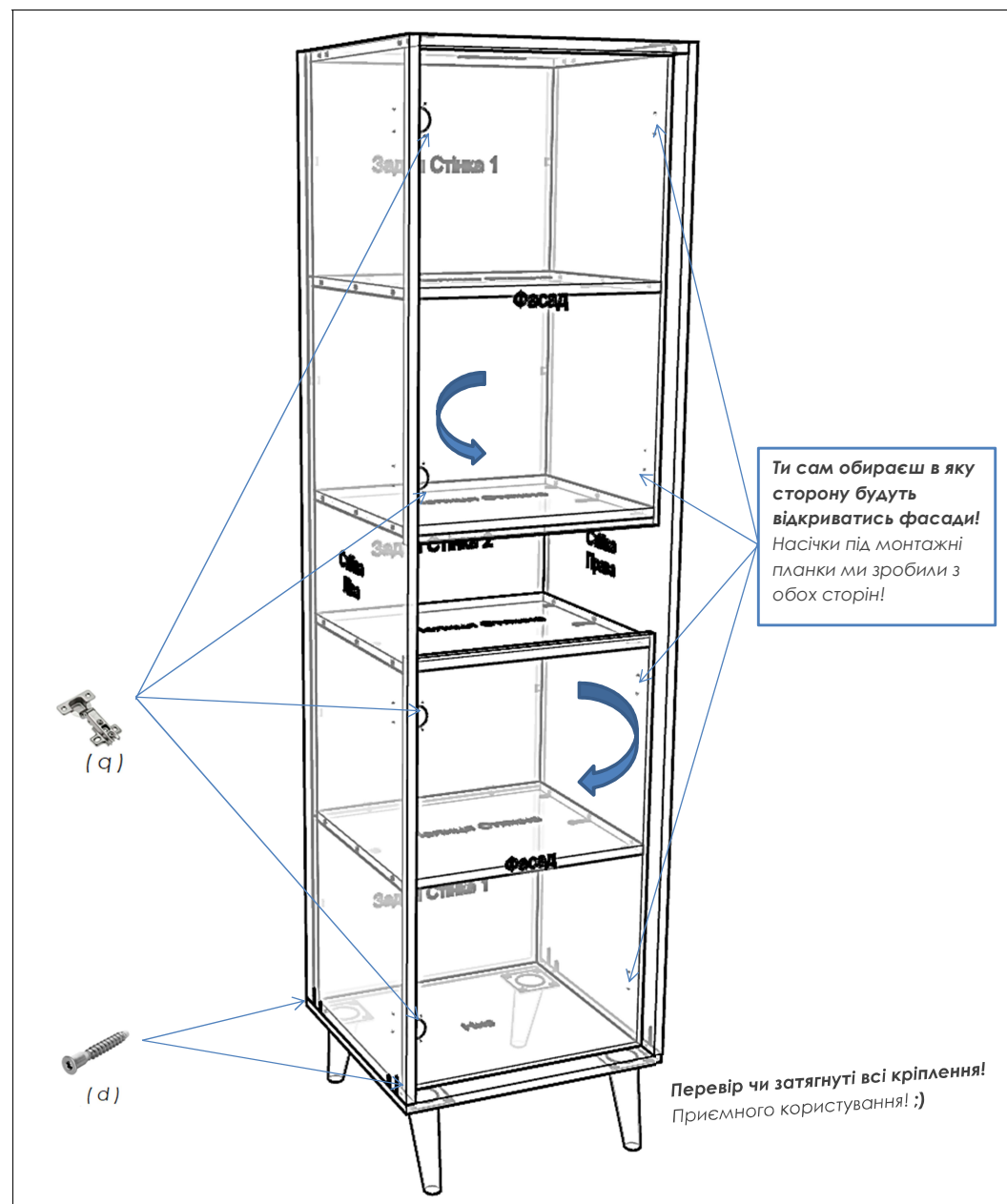
- Недбале поводження чи неправильне використання, порушення температурного режиму, надмірне навантаження, вплив рідин, запиленості та механічні пошкодження.
- Виріб має пошкодження або дефекти, спричинені клієнтом чи третіми особами внаслідок: стихійних лих або природних явищ.
- Використання меблів з порушенням правил догляду та експлуатації.
- Закінчився гарантійний термін.
- Виріб зібрано самостійно без участі фахівця (неправильно або встановлена пошкоджена деталь).
- Відсутня оригінальна упаковка та етикетки.

*3 повагою -
компанія "МЕВЕХ"*



Instagram

RL2F 480



RL2F 480

